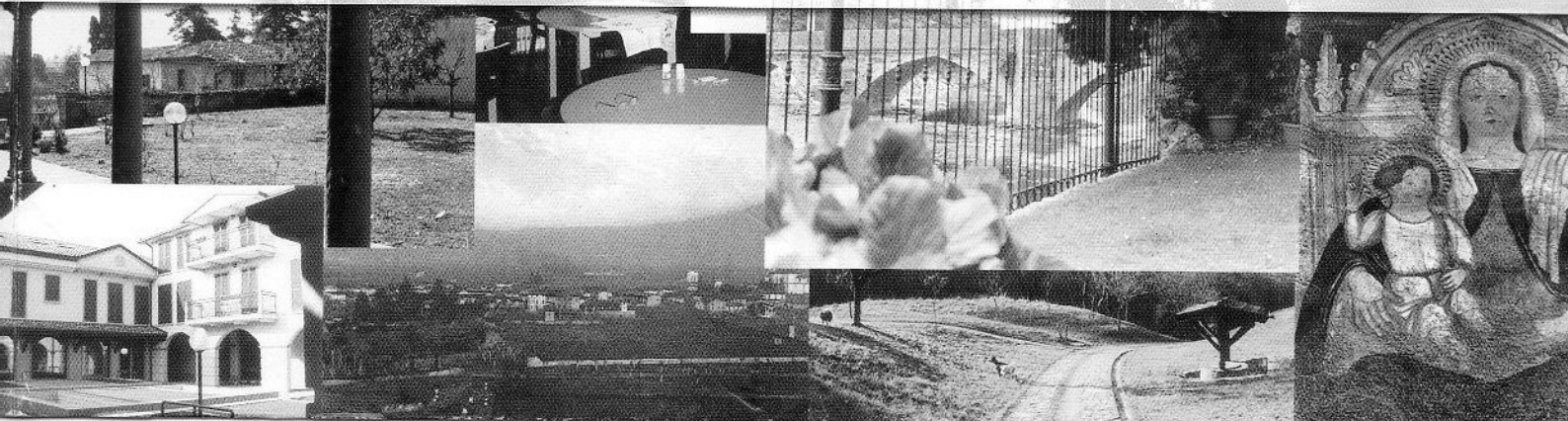


Gorlago

Immagini del nostro territorio



parte prima - il paese

<i>il territorio</i>	3
<i>il fiume</i>	6
<i>le colline</i>	11
<i>gli edifici pubblici</i>	16
<i>il verde pubblico</i>	20
<i>le chiese</i>	23
<i>le opere parrocchiali</i>	26
<i>la memoria</i>	30
<i>le vie, le piazze</i>	32
<i>le abitazioni</i>	39
<i>i portali</i>	51
<i>le dimore storiche</i>	54
<i>i nuovi quartieri</i>	75
<i>il lavoro</i>	78



Gorlago: anno 1930, poche case, qualche opificio e tanto verde



Anni 1930-1940



Vedute panoramiche attuali



Gorlago: panorama visto dai Montecchi



Gorlago: panorama visto dal "Crocione"



*2001, veduta panoramica dal condominio di via Sibellini:
sullo sfondo il convento degli Angeli; in fondo a destra villa Riccardi*



Anno 1940: il fiume Cherio



Anno 1940: il lavatoio pubblico



Aprile 3003, ponte romano, visto dalla villa Bosis



*Anno 1960: il fiume Cherio e in particolare
la roggia di alimentazione della filanda*



Fiume Cherio: località Montecchi

Il fiume Cherio



Fiume Cherio. Bocca di presa della roggia Bolgara



*La roggia Bolgara: un particolare
nella contrada Montecchi*





Primi anni del '900: il monte degli Angeli



Anno 1950: il brolo di casa della Torre, ove ora sorgono le scuole, ancora recintato da un alto muro. Sullo sfondo la collina degli Angeli



Aprile 2003, colle Montecchi e "Angeli"



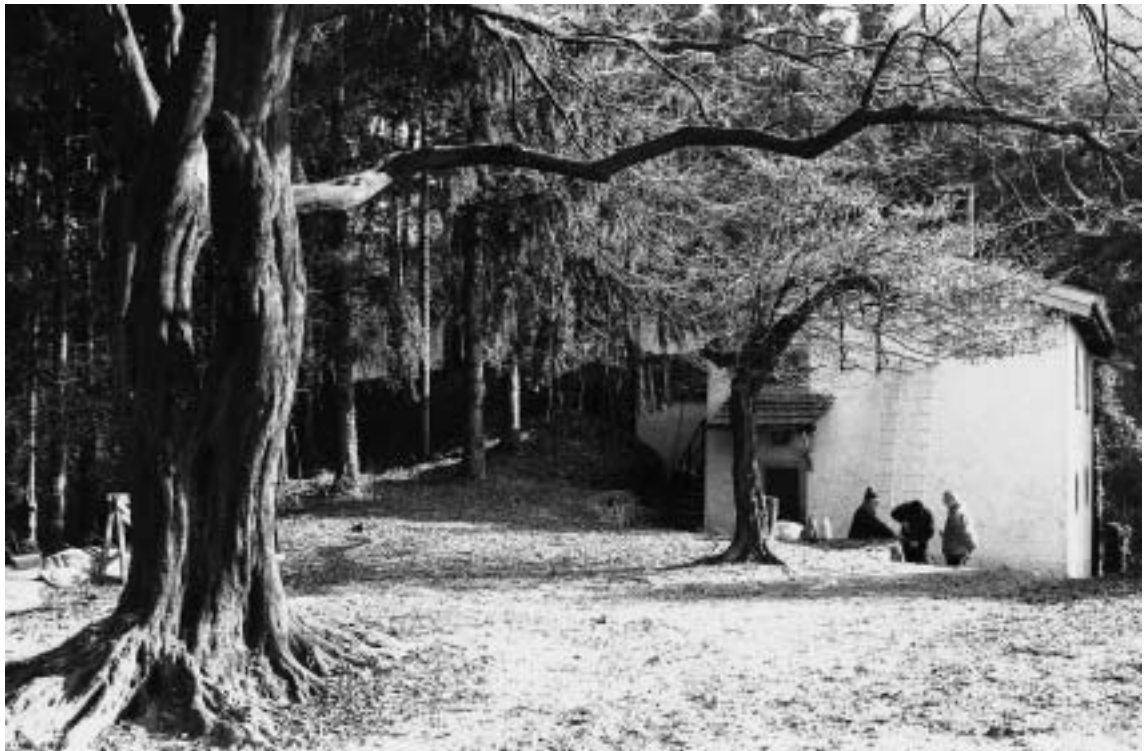
Il colle degli "Angeli", visto dai Montecchi



*Area ENEL: sullo sfondo la collina degli Angeli
con l'antico castello - monastero*



Roccolo Gozzini: confini Gorlago-Tresolzio (Carobbio), 1726



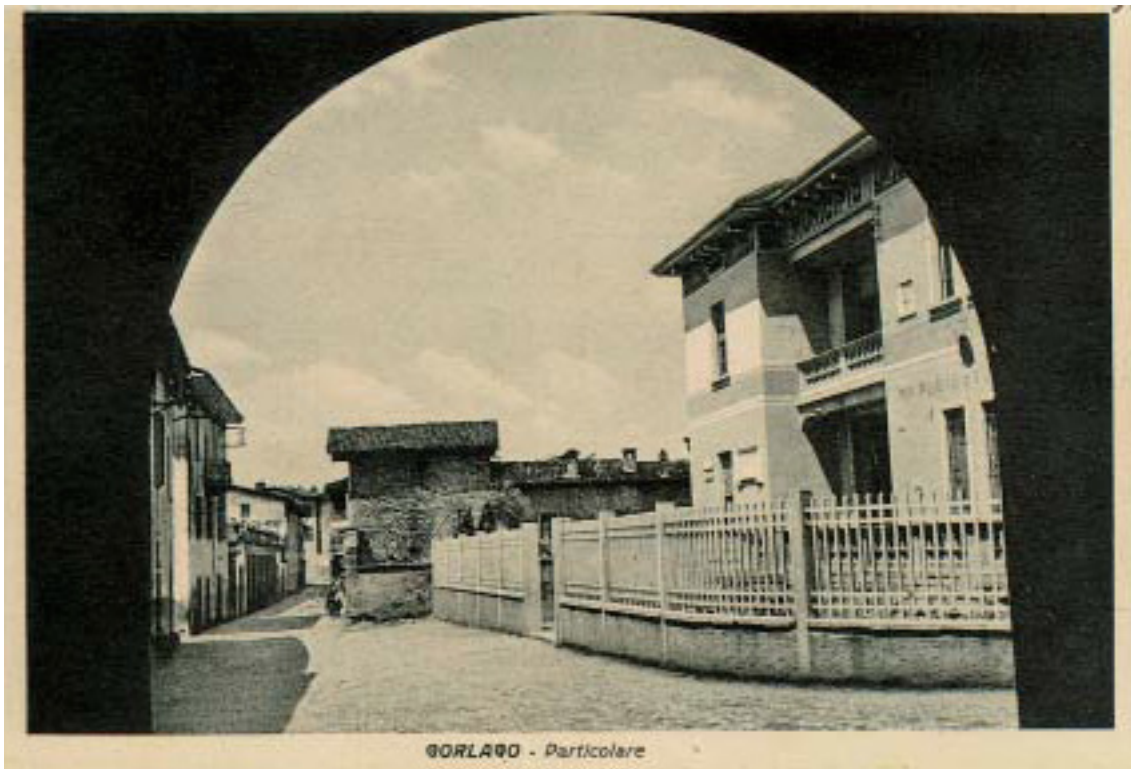
Marzo 2003, roccolo Gozzini



Il capanno presso il roccolo Gozzini



Aprile 2003, località Montecchi: roccolo Paolo Nicoli



Il vecchio Municipio, fotografato negli anni 1940/45



*Il Municipio, in viale Mons. V. Facchinetti.
É situato nell'ex scuola elementare e media.*

L'opera di ristrutturazione, appaltata nel 1987, venne completata l'anno seguente; venne inaugurata il 27 novembre 1988 alla presenza dell'on. Filippo Maria Pandolfi e benedetta da mons. Clemente Gaddi, vescovo di Bergamo.



Sala consiliare, con provvisorio allestimento per un matrimonio civile



Celebrazione di un matrimonio civile, presso la sala consiliare



*L'ex colonia elioterapica, interamente rinnovata
e adibita a centro sociale*

Il vecchio pozzo del Busneto





*Fine anni '60:
le nuove scuole elementari,
viste dal campanile*



*Piazza Gregis, anno 1970
le nuove scuole elementari, appena inaugurate*



Il parco giochi comunale



Marzo 2003, giardino pubblico



Marzo 2003, giardino pubblico





*Giardini pubblici in via Madre Carla Trovenzi.
All'orizzonte le prime colline dei Montecchi*



Marzo 2003, pista ciclabile, posta tra via Tasso e via Rudelli



Anno 1904: la Chiesa prepositurale e la Casa Parrocchiale di Gorlago



La chiesa prepositurale di Gorlago con il campanile,
in una veduta insolita



Chiesa parrocchiale: il frontone con le statue



*Chiesa di San Felice
facciata*



*Marzo 2003, Santella di San Taddeo,
posta in piazza Europa, su casa Ferrarini*



Anni '50/'60: l'Oratorio



Oratorio: la grotta di Lourdes



La scuola materna, vista dal giardino



Aprile 2003, teatro "Carisma" - sala



Casa di riposo: particolare del parco



RSA Casa di riposo: sala consiliare

*Aprile 2003
Casa di riposo:
pozzo del 1608 e Via Crucis*



*Aprile 2003
Casa di riposo:
Via Crucis,
particolare di San Michele Arcangelo*



*I morti della Corona:
particolare del cippo che ricorda i
morti della peste del 1630,
detti della "Corona" perché,
secondo la tradizione popolare
ebbero la Corona del martirio
per tutte le sofferenze subite*



Monumento ai Caduti: particolare



1ª lapide dei Caduti,
posta sul sagrato della Chiesa
utilizzata come sacrario prima
della costruzione del monumento



2ª lapide dei Caduti,
posta sul sagrato della Chiesa
utilizzata come sacrario prima
della costruzione del monumento



*Viale Facchinetti, incrocio semaforico con via don Bonetti
(Tracciato degli anni '50)*



Viale Mons. Facchinetti e piazza Gregis



Viale Mons. Camillo Vittorino Facchinetti



*2001, via Sibellini: la banca e il campo sportivo.
Sullo sfondo il monte Misma*



Marzo 2003, piazza Locatelli, nella veste rinnovata



Marzo 2003, piazza Locatelli, nella veste rinnovata, vista da Levante



1950: trattoria Tri-plok
con impianto di distribuzione
carburante e tabaccheria



Anni '50: al Tri-plok, un carico "a mano"



Rotonda del Tri-plok, 1999



Gorlago, viale Gen. Diodato Siotto Pintor



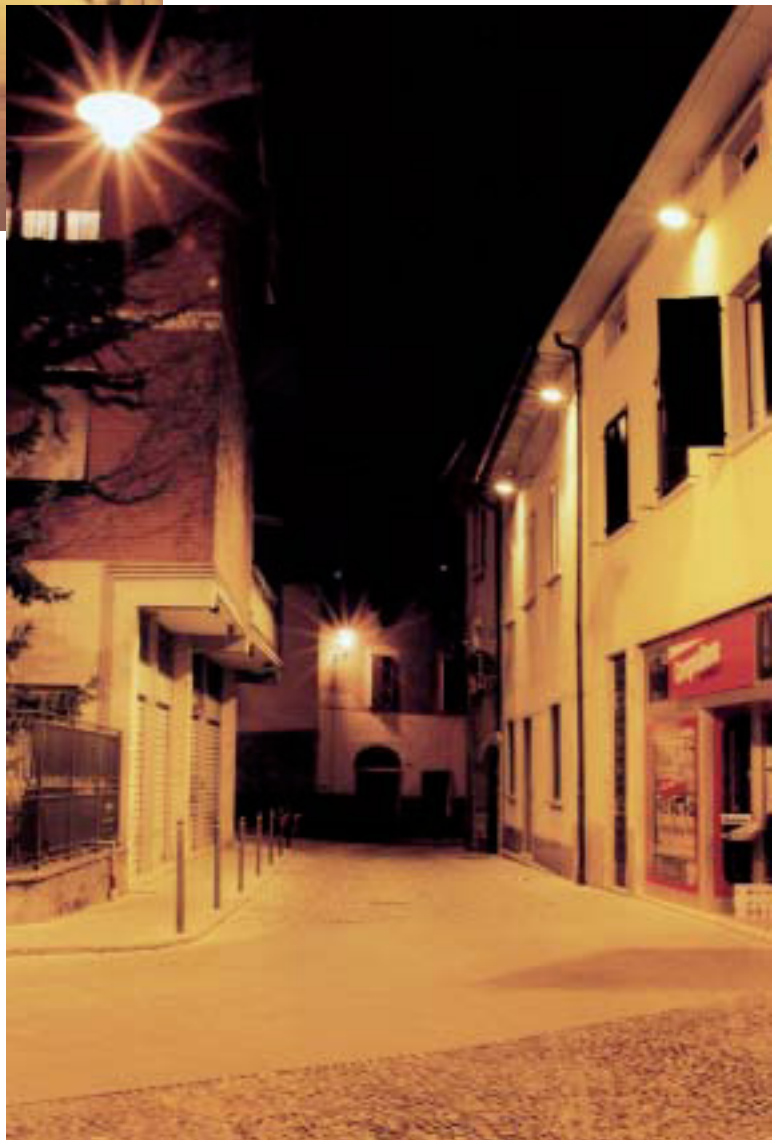
Anno 1950:
via Siotto Pintor



Via Siotto Pintor,
ripresa da via Martina



Agosto 2001,
via Regina Margherita: notturno



Agosto 2001,
via Regina Margherita: notturno

*Casa Beretta (via Asperti),
ingresso e giardino*



*2003, casa Beretta (via Asperti),
particolare*

*Casa Beretta (via Asperti),
particolare*



Via Vimercati Sozzi: antiche case



Vecchio gruppo edilizio che si affaccia su via Vimercati Sozzi

le abitazioni

*Via Vimercati Sozzi: casa Manenti,
con le vecchie ringhiere.
(Cortile interno)*





Vicolo Tagliapietre: casa Grismondi

*Vicolo Tagliapietre:
particolare di casa Grismondi*



*Cortile interno
di via Regina Margherita*



Aprile 2003, centro storico: cortile di via Piatti



Via Pesenti: casa Longaretti

*Casa Longaretti:
particolare del portico*





*Antiche case di ringhiera che si affacciano su piazza Marconi.
Fotografia scattata dal cortile interno*



*Piazza Europa:
casa Ferrarini dopo la ristrutturazione della facciata,
particolare dei portici*
45



*Aprile 2003, cascina Mascheroni, vista dal Cherio.
Sullo sfondo la chiesa e il campanile*



*Cascina Azzolin (via Moroni/Tasso),
vista dal parcheggio di via Roma*



Novembre 2002, cascina Azzolin in via Tasso: interno



Marzo 2003, cascina Azzolin, vista dal piazzale di via Roma



*"Castel Riposo":
cortile lato piazza Marconi*



"Castel Riposo": particolare del portico



*"Castel Riposo":
colonnato visto dal portico
dell'entrata di piazza Europa*



*"Castel Riposo":
particolare del loggiato e del portico*



Case che si affacciano sull'antica strada del Mulino, oggi via Guarneri



*Via Martina:
particolare del muro di confine,
costruito con "borlanti" di fiume*

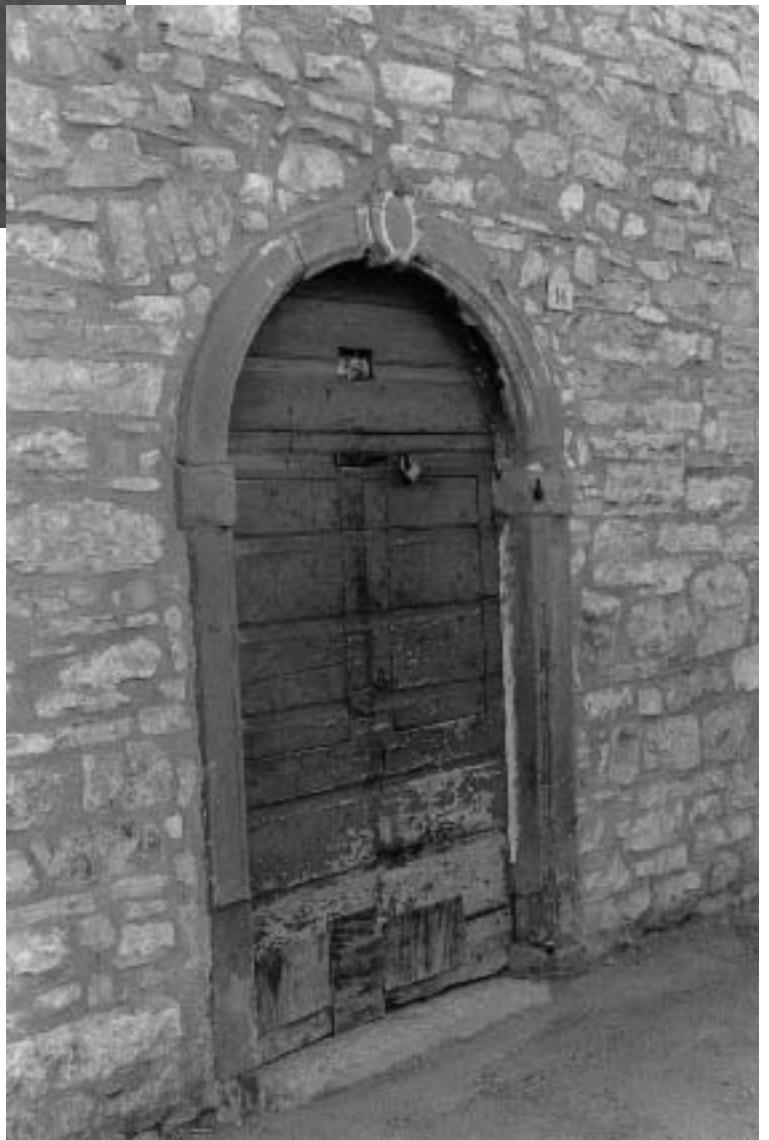


Via Siotto Pintor: un portico



*Marzo 2000, via Siotto Pintor:
particolare di un'antica casa,
con ingresso ad arco
(parte rurale di villa Siotto Pintor)*

*Piazza Marconi:
particolare di un vecchio portale*





*Aprile 2003, ingresso
posto in via Cecilia Maccarani,
proprietà Gualandris*



*Casa Isabella Siotto Pintor:
ingresso con in alto lo stemma Lanzi*



La ex Casa Quadra



Casa Quadra: particolare del loggiato



*Casa Quadra,
vista dalla zona "Castello"
in via Guarneri*



*Casa Isabella Siotto Pintor, parte rurale della ex Casa Quadra,
oggi splendidamente ristrutturata*



Casa Isabella Siotto Pintor





*Aprile 2003, centro storico,
casa medioevale di proprietà "Siotto Pintor Isabella"*





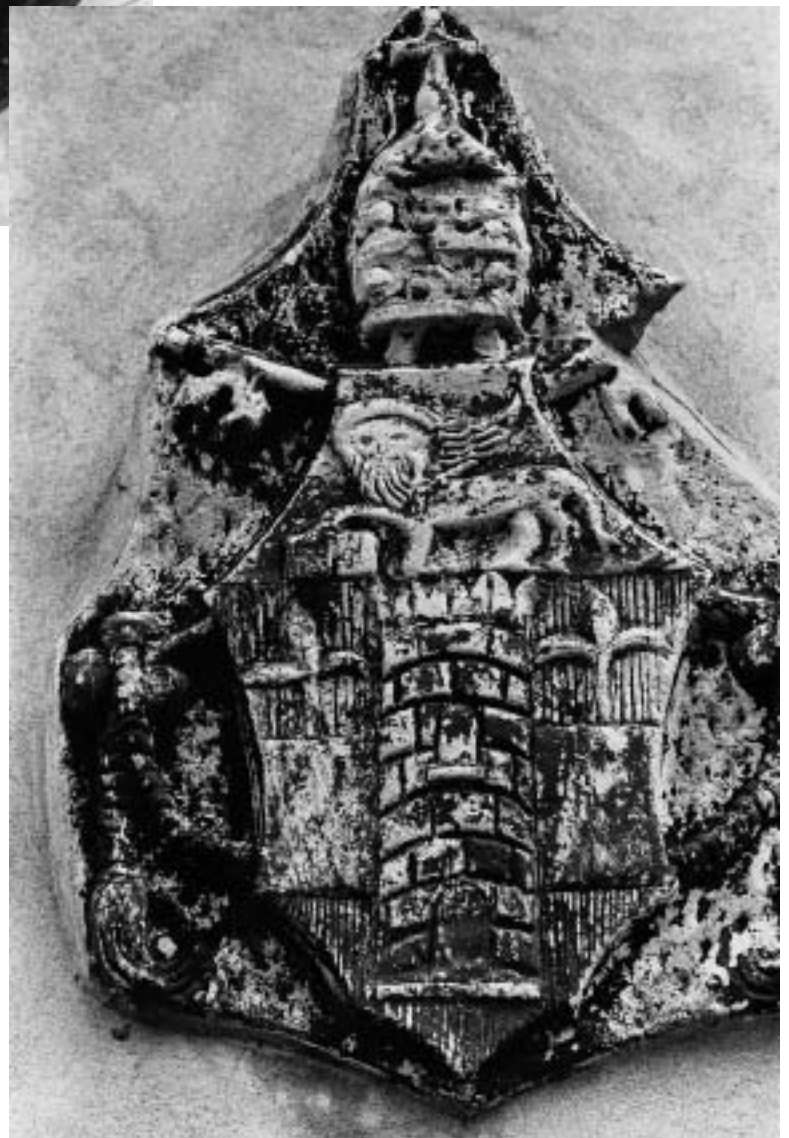
Marzo 2003, località Inferno: giardino interno



Marzo 2003, località Inferno: vista particolare del colonnato



Marzo 2003,
scala settecentesca di accesso
al giardino interno "località Inferno"



Stemma posto sulla facciata
delle case di villa Bolis.
Notare la torre ghibellina, con gigli,
ed il leone di San Marco



*Aprile 2003, villa Bolis:
torre interna con stemma*



*Aprile 2003, villa Bolis,
particolare dell'interno*



*Aprile 2003, villa Bolis,
il portico*



Villa Bolis: ponte di collegamento con il brolo



Aprile 2003, ponte di villa Bolis e ponte romano



Aprile 2003, ponte di villa Bolis, particolare



Aprile 2003, fiume Cherio, visto dalla villa Bolis



*Aprile 2003, villa Gozzini:
ingresso visto dall'interno del cortile
della casa di fronte*



Maggio 2003, villa Gozzini:
il portico



Villa Gozzini:
sala delle armi



Maggio 2003, villa Gozzini:
particolare del portico



Maggio 2003, villa Gozzini:
particolare del portico



Aprile 2003, ponte Rivellino visto dalla stazione ENEL



Il ponte Rivellino, posto all'inizio di via Bettole



Villa Guarneri-Gozzini: ingresso



*Villa Guarneri-Gozzini: il loggiato,
nelle condizioni in cui si trovava nell'ottobre 1975*



Villa Siotto Pintor: cortile d'ingresso



Villa Siotto Pintor: la facciata



*Villa Siotto Pintor:
particolare del loggiato*

*Villa Siotto Pintor:
particolare del loggiato*





*Villa Siotto Pintor:
particolare del colonnato*





Villa Siotto Pintor: particolare del giardino anteriore

*Villa Siotto Pintor:
l'antica vasca
posta nel giardino antistante*





Villa Siotto Pintor: cortile posteriore e parte rurale



*Villa Siotto Pintor:
parte rurale*



Villa Siotto Pintor: il pozzo





Villa Siotto Pintor: il parco



Marzo 2003, incrocio di via Madre Carla Trovenzi con via Italia



Nuove costruzioni in via G. Matteotti



Il complesso residenziale chiamato "Gurgulacum"



*Gurgulacum: complesso residenziale posto in via Moroni;
particolare con il nuovo ufficio postale*



*Nuove costruzioni in via Cotta.
Sullo sfondo, l'onnipresente monte Misma*

*Marzo 2003, vicolo Superstiti,
sistemazione attuale*





Anni '20: il bottonificio



La zona commerciale, in via 1° maggio



1956: Severo Testa e il collaudo delle prime botti di cemento, brevettate



Anni '60: prova di forza, con orgoglio



La zona commerciale ed industriale





La zona commerciale ed industriale



Mobili Fucili, in via del Fabbricone, area industriale/commerciale



La zona industriale in via Molinara



La zona industriale



L'azienda Austoni, in via Bettole



*La zona commerciale-industriale
ditta Artelegno dei fratelli Lonni*



Il ristorante Agorà



Aprile 2003, cascina Mascheroni



Anni '60: la ditta IPA